

# VOLVO



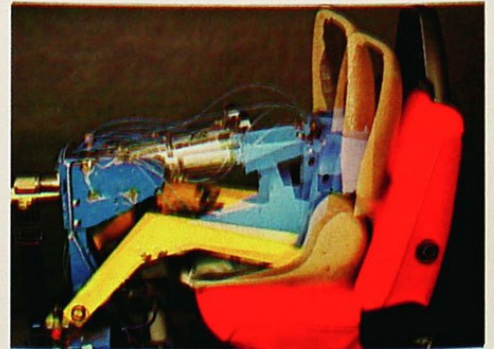


# Longevidad máxima. Preocupaciones mínimas.

Cada año el servicio estatal sueco de inspección de vehículos hace un cálculo sobre la longevidad probable de diferentes marcas de coches. Y, como cada año en la historia de este servicio los automóviles Volvo siguen ocupando el primer lugar. Las últimas cifras revelan que la longevidad probable de un Volvo es de 16,5 años, casi dos años más que el competidor más cercano. Una larga longevidad en un vehículo supone menos preocupaciones y un valor de segunda mano más elevado. Y para darse cuenta de la calidad de un Volvo no es necesario disfrutar de uno durante varios años. Se nota ya al conducirlo la primera vez. Cada detalle tiene la calidad necesaria para soportar una vida larga y laboriosa.



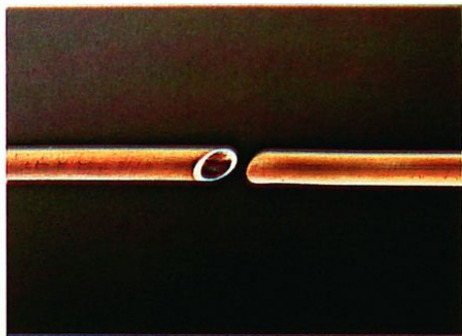
Lluvia, nieve y caminos de invierno. Los coches de la serie 240 están contruidos para una larga vida en el duro clima escandinavo.



Todas las piezas importantes han de superar durísimas pruebas de resistencia antes de que puedan considerarse que corresponden a las elevadas exigencias de calidad de Volvo.



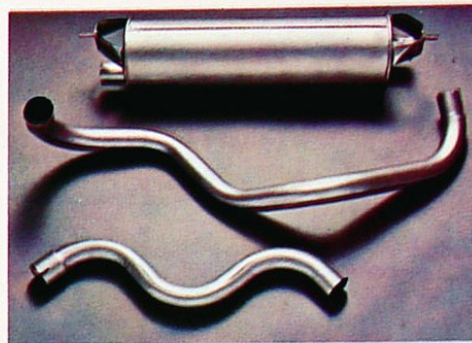
Los tubos de frenos de la serie Volvo 240 son de una aleación de cobre y níquel, resistente a la corrosión.



Los robustos parachoques sobresalen 10 cm del vehículo y soportan golpes de hasta 5 km/h, sin que se dañe la carrocería.



El sistema de escape es de chapa aluminizada resistente a la corrosión. Resultado: mayor longevidad y menores costos de reparación.



La fuerte carrocería Volvo. Cada uno de los puntos de soldadura es lo suficientemente fuerte para soportar por sí mismo el peso de la carrocería.



En los coches corrientes los umbrales de las puertas son a menudo atacados por la corrosión. Los umbrales de la serie 240 están tratados con poliéster y están ventilados por el viento de la marcha a fin de mantenerlos secos.



La corrosión comporta gastos y quizás también un vehículo peligroso. En un Volvo las partes más expuestas de la carrocería están galvanizadas en caliente con capas de zinc por los dos lados.



# ¿Qué Volvo le conviene más?

## **Volvo 244. Seguridad y calidad galardonadas.**

Estos modelos llevan incorporadas la calidad y seguridad que se han descrito en las páginas precedentes.

### **Volvo 244 L**

4 puertas. Motor B19 A de 2 litros y 90 HP DIN. Caja manual de 4 velocidades (spec. modelo L).

### **Volvo 244 DL**

4 puertas, motor B21 A de 2 litros y 100 HP DIN. Caja manual de 4 velocidades o automática. Comparado con los modelos anteriores este lleva más equipo extra.

## **Volvo 244 GL. Extra fuerte. Extra cómodo.**

Si por pasar más tiempo al volante y, por lo tanto, se desean mayor comodidad y mayores recursos de aceleración para adelantamientos, entonces el Volvo 244 GL de cuatro puertas es el coche perfecto. Entre el equipo pueden mencionarse la escotilla de techo, los cristales tornasolados, cuentarrevoluciones, servodirección y anchas llantas de aluminio con neumáticos de bajo perfil. El tapizado es de felpa.

El motor es el B21 E de 2,1 litros con árbol de levas en cabeza, inyección continua de combustible y encendido transistorizado, sin platinos. A pesar de sus elevadas prestaciones este motor requiere únicamente gasolina de 93 octanos.

El Volvo 244 GL puede obtenerse con caja de cambios manual de 4 velocidades con o sin supermarcha de accionamiento eléctrico o con la caja de cambios automática Volvo.

## **Volvo 245. Para cuando se necesita más espacio.**

Las mismas cualidades que los demás modelos 240, pero aún más espacioso. Pueden acomodarse cinco personas confortablemente disponiendo de un amplio maletero o puede abatirse hacia adelante el asiento trasero para obtener una superficie de carga de 188 cm de longitud. Para poder cargar bultos grandes la puerta posterior tiene un ancho de 116 cm y una altura de 89 cm. Y las bisagras están en la parte exterior para no interceptar el camino.

A pesar de su gran espacio de carga el Volvo 245 es fácil de manejar y aparcar. Su radio de giro es tan pequeño como el de los demás modelos 240. El cristal posterior, calentado eléctricamente, tiene limpia y lavacristales.

### **Volvo 245 L**

5 puertas. El motor es el B19 A de 2 litros y 90 HP DIN. Caja de cambios manual de 4 velocidades o automática.

### **Volvo 245 DL**

5 puertas. Motor B21 A de 2,1 litros de 100 HP DIN. Caja de cambios automática o manual de 4 velocidades con supermarcha de accionamiento eléctrico. En comparación con los 245 L este modelo lleva más equipo; por ejemplo, reloj.



# Volvo 244 L Volvo 244 DL

Todos los modelos Volvo están dotados desde el principio con numeroso equipo, pero el que quiera completar aún más su automóvil encontrará lo necesario en el concesionario Volvo.

Se indican a continuación una serie de detalles standard y accesorios para los coches Volvo.

El 244 DL tiene limpiaparabrisas de función intermitente que además, automáticamente, dan un par de barridos después de haber accionado el rociador.

### Ejemplos de accesorios:

La silla de seguridad de seguridad, para niños, que puede montarse tanto en el asiento delantero como en el posterior. Calandra con faros extra.



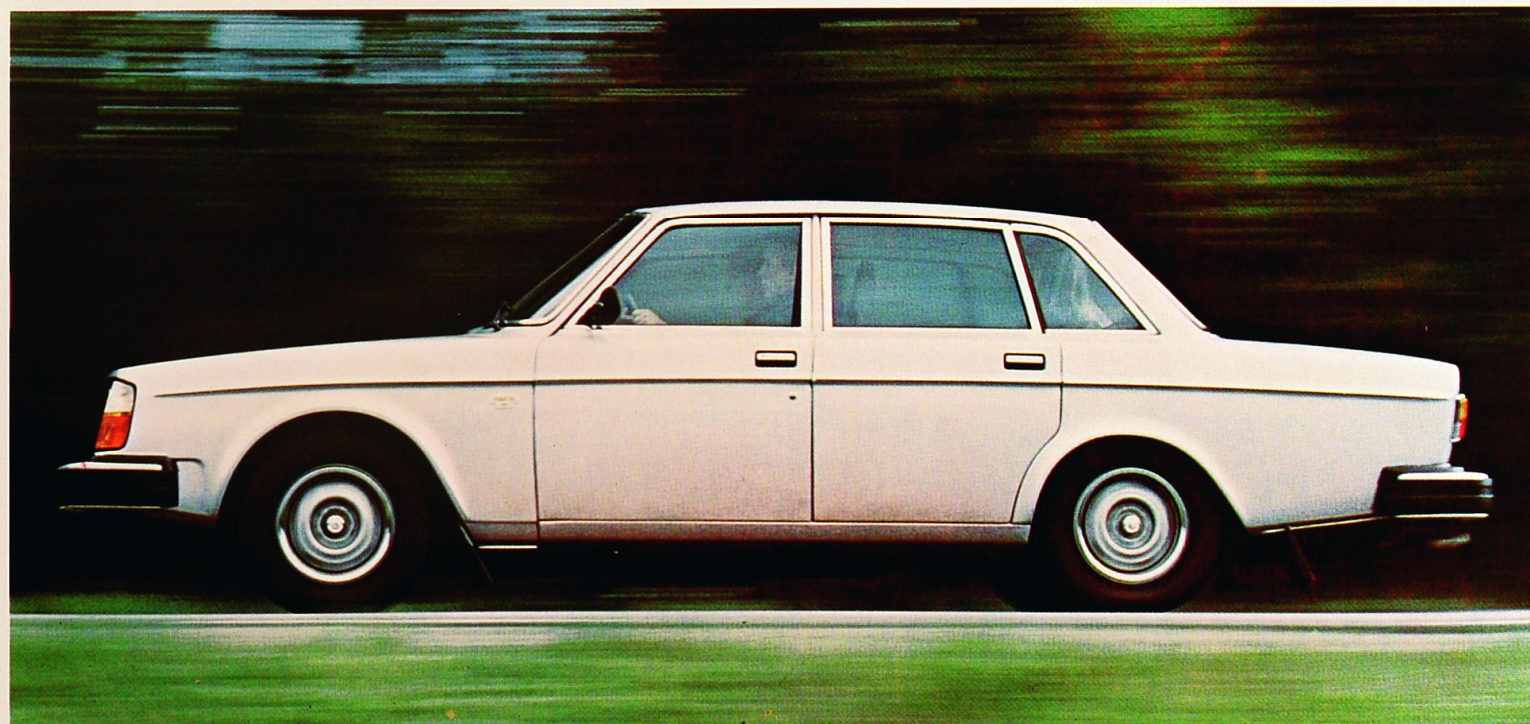
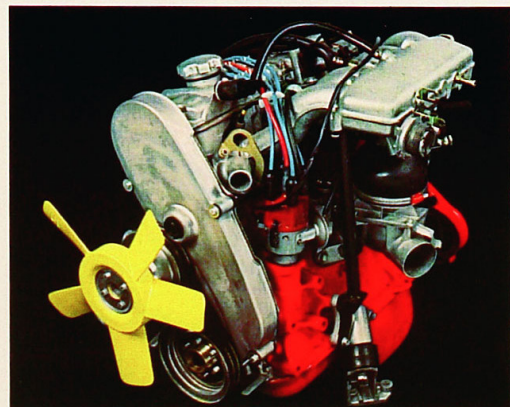
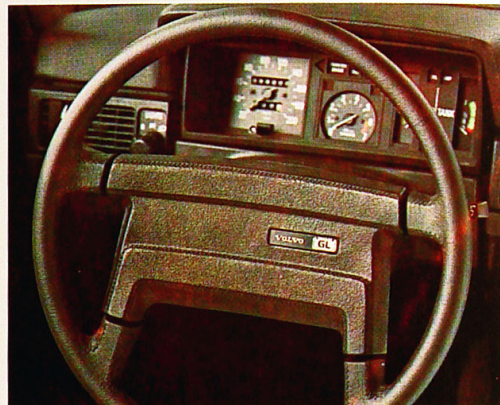
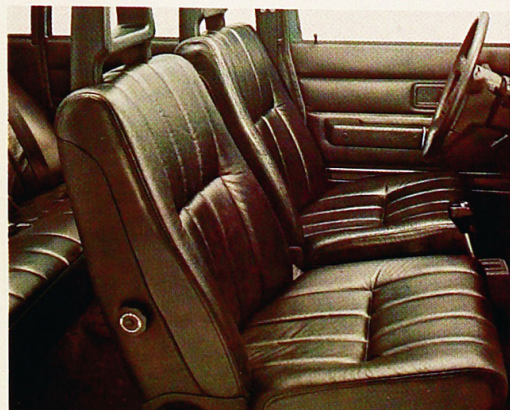


# Volvo 244 GL

El modelo GL es un vehículo para rápidos viajes por carretera, con mucho confort. El tapizado de felpa está adecuado muy elegantemente al agradable interior, y hace que los asientos se sientan aún más confortables. El asiento del conductor tiene calefacción eléctrica. A temperatura inferiores a +14°C la calefacción entra en funcionamiento al hacer girar la llave de arranque. La calefacción se desacopla automáticamente al llegar la temperatura a +26°C. El volante es algo más pequeño que en los demás modelos, y es de tacto agradable permitiendo un firme asimiento. El cuentarrevoluciones ayuda a utilizar correctamente las buenas prestaciones del motor B21 E.

En los calurosos días del verano es agradable poder abrir la escotilla del techo.

El motor B21 E, con árbol de levas en cabeza, inyección continua de combustible y encendido electrónico desarrolla 123 HP DIN, lo que junto con la caja de cambios de 4 velocidades muy exactas proporciona una excelente aceleración en todo el campo de revoluciones. La caja de cambios manual puede obtenerse también con supermarcha de accionamiento eléctrico, que proporciona una buena economía de combustible y una marcha agradable a elevadas velocidades.





# Volvo 245 L Volvo 245 DL

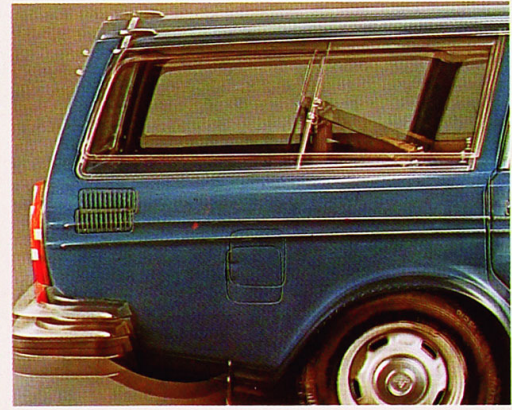
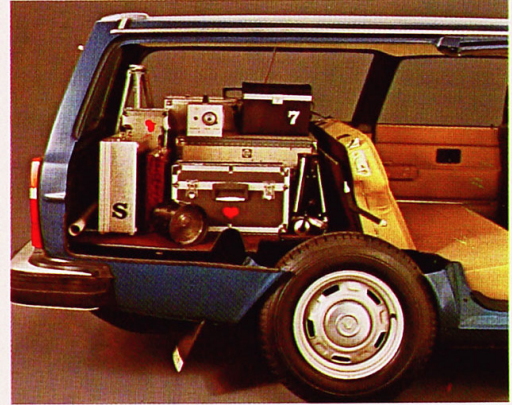
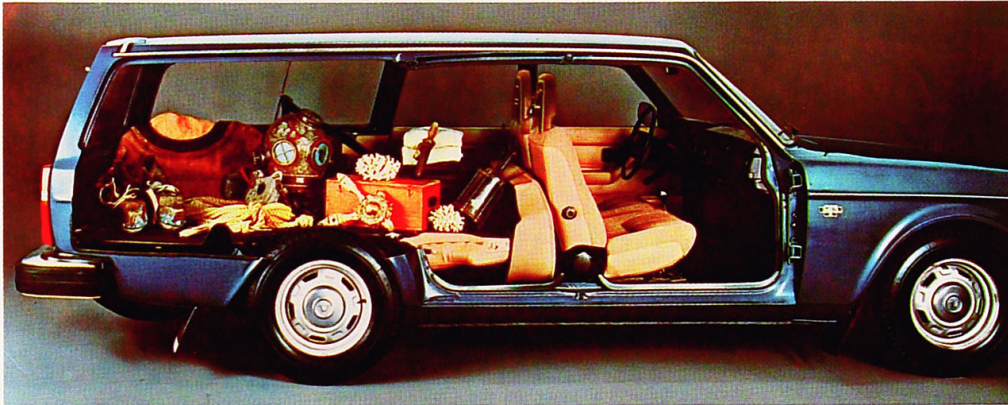
Amplio y robusto. Normalmente existe amplio lugar para cinco personas y un espacio de carga de 1200 dm<sup>3</sup> y con dos sencillas maniobras se puede obtener una superficie de carga de una longitud de 188 cm y una capacidad de casi 2000 dm<sup>3</sup>.

Los asientos de los modelos L/DL están tapizados con resistente textil-vinilo para soportar el tratamiento de niños, perros, o lo que sea que cargue en su Volvo.

## Ejemplos de accesorios:

Asiento extra que puede escamotearse debajo del espacio de carga. Tiene apoyabrazos, reposacabezas y cinturón de seguridad.

La regulación de nivel permite que el coche recupere la posición horizontal cuando va muy cargado en la parte de atrás, por ejemplo, cuando se arrastra un remolque.





# Información técnica

## Motores

De 4 cilindros y refrigerados por agua. Cigüeñal de 5 apoyos. Arbol de levas en cabeza y culatas de aleación ligera. Índice de octano: 93.

## Sistema de refrigeración

Protegido con anticongelante y presurizado. Capacidad: 9,5 litros.

## Sistema eléctrico

Batería de 12 V/60 Ah. Alternador de 55 A.

## Depósito de combustible

60 litros de capacidad. Ubicación de seguridad junto al eje trasero.

## Transmisión

Embrague tipo diafragma. Caja de cambios de 4 velocidades totalmente sincronizadas.

## Dirección

De cremallera. Columna de dirección dividida, tipo de seguridad.

## Suspensión

Delante tipo brazo elástico. Puente trasero rígido suspendido en brazos portadores longitudinales articulados en elementos de goma. Además dos barras de torsión y una trasversal.

## Sistema de frenos

De dos circuitos. Cada circuito actúa sobre las dos ruedas delanteras y una trasera. Tubos de freno de aleación de cobre. Discos en todas las ruedas. Servofreno. Una válvula de compensación en cada circuito impide que las ruedas posteriores se bloqueen antes que las delanteras en caso de frenadas bruscas. El cilindro de frenos principal es del tipo de pistón escalonado.

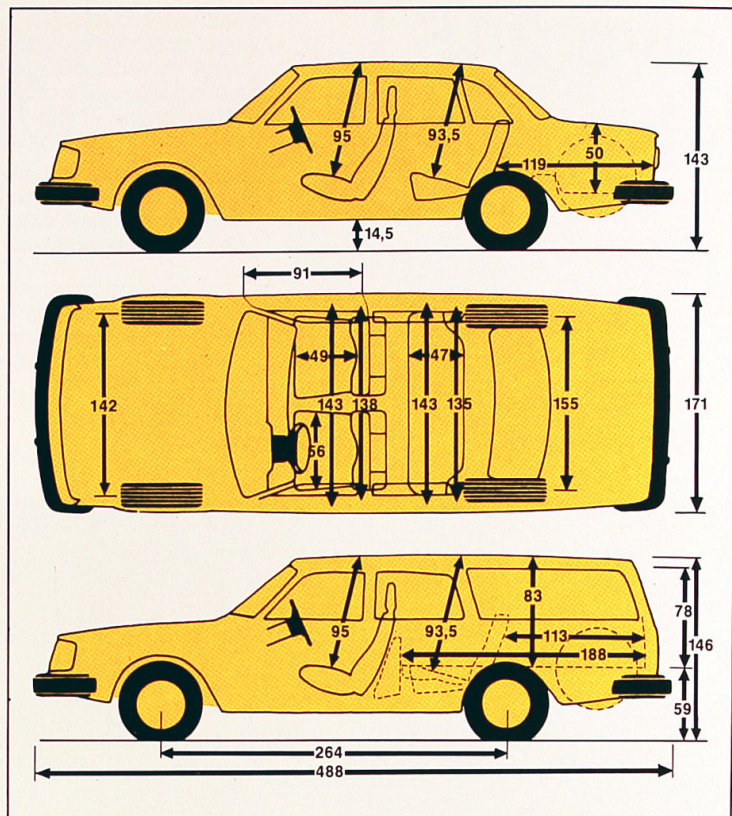
El freno de estacionamiento actúa sobre las ruedas posteriores en tambores.

## Tablero de instrumentos

Acolchado. Alumbrado regulable. Cuentalómetros total de 6 cifras y parcial. Indicadores del nivel de combustible y temperatura del agua de refrigeración. Luces testigo para carga, presión de aceite, estérter, luz de carretera, freno de estacionamiento y avería en circuito de freno. Testigo de faros fundidos. Testigos luminosos y acústicos de los intermitentes. Alumbrado en la guantera. Cerradura de encendido combinada con bloqueo de volante. En la consola central están los mandos de la luna térmica posterior, intermitentes de aviso, testigo de los cinturones de seguridad, mando del calefactor y ventilación, encendedor de cigarrillos y cenicero. Espacio para la radio.

## Otro equipo

Palanca para el accionamiento de los intermitentes, luces cortas y larga y luz de ráfaga, palanca para el accionamiento del limpiaparabrisas de dos velocidades y de los limpiaparabrisas eléctricos. Faros de halogeno. Luz de retroceso automática. Apoyacabezas. Cinturón de rodillo en los asientos delanteros. Cristal laminado tipo "high impact" en el parabrisas. Soleras acolchadas. Espejo retrovisor interior antideslumbrante tipo de seguridad. Techo interior de lana de fibra de vidrio moldeada. Cerraduras posteriores a prueba de niños. Gancho de remolque delante y detrás.



## Diámetro de giro

Borde exterior de los neumáticos 9,8 m.

## Dimensiones interiores

Véanse los dibujos. Se refieren al Volvo 244 DL en los demás modelos pueden haber algunas discrepancias. Capacidad del maletero... 615 dm<sup>3</sup> Con maletas SAE ..... 395 dm<sup>3</sup>

## Pesos

En orden de marcha. 1255-1350 kg  
Peso total ..... 1780 kg  
Peso autorizado para remolque ..... 1500 kg

## Garantías

12 meses de garantía independientemente del kilometraje.

La fábrica se reserva el derecho de introducir modificaciones en la construcción y equipo, sin previo aviso.

	244 L/245 L	244 DL/245 DL	244 GL
<b>Motor</b>			
Denominación	B 19A	B 21A	B 21E
Número de cilindros	4	4	4
Cilindrada, cm <sup>3</sup>	1986	2127	2127
Diám de cilindros y carrera mm	88,9x80,0	92,0x80,0	92,0x80,0
Potencia máx en HP a r p m DIN	90/5000	100/5250	123/5500
Potencia máx en kW a r s DIN	66/83	74/88	90/92
Par máx en mkg a r p m	15,5/2500	17,3/3000	17,3/3500
Compresión	8,5:1	8,5:1	9,3:1
Carburador	carb. simple	carb. simple	CI
<b>Sistema de refrigeración</b>			
Capacidad	9,5 l	9,5 l	9,5 l
<b>Sistema electrónico</b>			
Batería	12 V/60 Ah	12 V/60 Ah	12 V/60 Ah
Alternador	55 A	55 A	55 A
<b>Deposito de combustible</b>			
Capacidad	60	60	60
<b>Ruedas</b>			
Neumáticos radiales de acero	165 SR 14 (244) 185 SR 14 (245)	17 SR 14 (244) 185 SR 14 (245)	185/70 SR 14
Llantas	5 J-14" 5,5 J 14" (245)	5,5 J 14" (245)	5,5 J-14"



# Equipo standard

	244 L	244 DL	244 GL	245 L	245 DL
Reloj		●	●		●
Cuentarrevoluciones			●		
Cristales tornasolados			●		
Espejo de cortesía		●	●		●
Alumbrado en la guantera		●	●		●
Moquetas	●	●	●	●	●
Asiento del conductor con calefacción eléctrica			●		
Apoyacabezas delante	●	●	●	●	●
Bolsas guardaobjetos	●	●	●	●	●
Cinturones de seguridad arrollables	●	●	●	●	●
Limpia y lavaparabrisas, dos velocidades	●	●	●	●	●
Alumbrado de maletero		●	●		
Parabrisas "high impact"	●	●	●	●	●
Escotilla de techo			●		
Faros halógenos	●	●	●	●	●
Cristal posterior antivaho	●	●	●	●	●
Apoyolumbar regulable	●	●	●	●	●
Limpia y lavacristales en la luna posterior				●	●
Testigo de cinturones de seguridad	●	●	●	●	●
Limpiaparabrisas de intermitencia		●	●		●
Testigo de faros fundidos	●	●	●	●	●